

# ESG 공시자료 (안전보건 지표)

2024.01.05

안전·보건 방침	02
안전·보건 관리 조직도	03
안전·보건 관리 조직별 직무사항	04
직업성 질병 등 안전사고 발생 현황	06
산업안전보건위원회 구성 및 운영	06
노사합동 안전보건 점검	07
잠재 위험요인 발굴 및 개선	07
비상사태 대응 훈련	08
협력사 안전보건 지원	09

## 안전·보건 방침

코오로이는 '행복경영' 경영철학을 바탕으로 안전한 사업장 구현과 구성원 및 수급사 임직원의 건강증진을 위해 아래의 안전·보건 방침을 실천하고 있습니다.



# 안전·보건 방침

## (Safety & Health Policy)

### 안전·보건을 최우선으로!

KORLOY는 '행복경영' 경영철학을 바탕으로 안전한 사업장 구현과 구성원의 건강증진을 위해 아래의 안전·보건 방침을 실천하고 있습니다.

1. 모든 사업 활동에서 안전·보건을 최우선에 두고, 자율적인 안전·보건 경영시스템을 구축한다.
2. 잠재적인 위험요소를 사전에 감지·발굴·개선하여, 임직원의 건강과 안전한 작업환경을 조성한다.
3. 안전·보건 교육·훈련을 통해 임직원의 안전·보건 역량을 지속적으로 강화한다.
4. 안전·보건에 관한 법규 및 안전·보건 경영방침을 철저히 준수한다.

전 임직원 및 당사 협력업체는 위의 안전·보건 방침이 달성될 수 있도록 안전·보건에 관한 법규 및 관련 업무절차를 준수하여야 한다. 또한 산업재해 예방을 위해 매년 안전·보건 목표 및 세부 실천사항을 설정하고 이행하여야 하며, 임직원이 안전·보건 방침을 열람 또는 인지할 수 있도록 공지한다.

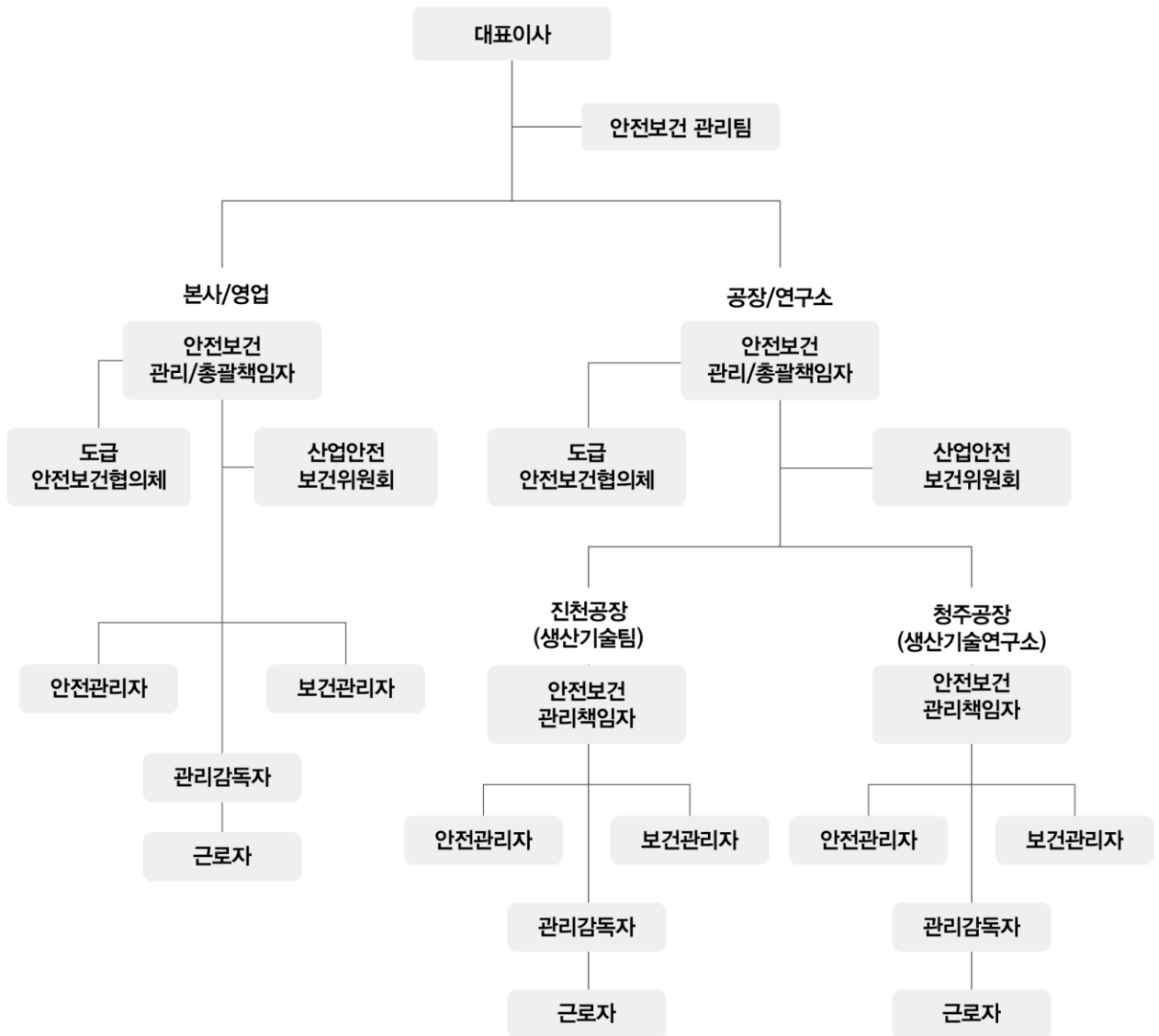
2022년 01월 03일

사장 임정현

# 안전보건 지표

## 안전·보건 관리 조직도

코오로이는 중대재해를 포함한 안전사고예방을 위하여 안전 및 보건분야의 전문가들로 구성된 담당자를 각 사업장별로 배치하고 안전보건 컨트롤 타워역할을 하는 안전보건관리팀을 본사에 신설하여 운영하고 있습니다.



# 안전보건 지표

## 안전·보건 관리 조직별 직무사항

**제5조(사업주 등의 의무)** ① 사업주(제77조에 따른 특수형태근로종사자로부터 노무를 제공받는 자와 제78조에 따른 물건의 수거·배달 등을 중개하는 자를 포함한다. 이하 이 조 및 제6조에서 같다)는 다음 각 호의 사항을 이행함으로써 근로자(제77조에 따른 특수형태근로종사자와 제78조에 따른 물건의 수거·배달 등을 하는 사람을 포함한다. 이하 이 조 및 제6조에서 같다)의 안전 및 건강을 유지·증진시키고 국가의 산업재해 예방정책을 따라야 한다.

1. 이 법과 이 법에 따른 명령으로 정하는 산업재해 예방을 위한 기준
2. 근로자의 신체적 피로와 정신적 스트레스 등을 줄일 수 있는 쾌적한 작업환경의 조성 및 근로조건 개선
3. 해당 사업장의 안전 및 보건에 관한 정보를 근로자에게 제공

② 다음 각 호의 어느 하나에 해당하는 자는 발주·설계·제조·수입 또는 건설을 할 때 이 법과 이 법에 따른 명령으로 정하는 기준을 지켜야 하고, 발주·설계·제조·수입 또는 건설에 사용되는 물건으로 인하여 발생하는 산업재해를 방지하기 위하여 필요한 조치를 하여야 한다.

1. 기계·기구와 그 밖의 설비를 설계·제조 또는 수입하는 자
2. 원재료 등을 제조·수입하는 자
3. 건설물을 발주·설계·건설하는 자

**제15조(안전보건관리책임자)** ① 사업주는 사업장을 실질적으로 총괄하여 관리하는 사람에게 해당 사업장의 다음 각 호의 업무를 총괄하여 관리하도록 하여야 한다.

1. 사업장의 산업재해 예방계획의 수립에 관한 사항
2. 제25조 및 제26조에 따른 안전보건관리규정의 작성 및 변경에 관한 사항
3. 제29조에 따른 안전보건교육에 관한 사항
4. 작업환경측정 등 작업환경의 점검 및 개선에 관한 사항
5. 제129조부터 제132조까지에 따른 근로자의 건강진단 등 건강관리에 관한 사항
6. 산업재해의 원인 조사 및 재발 방지대책 수립에 관한 사항
7. 산업재해에 관한 통계의 기록 및 유지에 관한 사항
8. 안전장치 및 보호구 구입 시 적격품 여부 확인에 관한 사항
9. 그 밖에 근로자의 유해·위험 방지조치에 관한 사항으로서 고용노동부령으로 정하는 사항

② 제1항 각 호의 업무를 총괄하여 관리하는 사람(이하 "안전보건관리책임자"라 한다)은 제17조에 따른 안전관리자와 제18조에 따른 보건관리자를 지휘·감독한다.

③ 안전보건관리책임자를 두어야 하는 사업의 종류와 사업장의 상시근로자 수, 그 밖에 필요한 사항은 대통령령으로 정한다.

# 안전보건 지표

## 안전·보건 관리 조직별 직무사항

**제15조(안전보건관리책임자)** ① 사업주는 사업장을 실질적으로 총괄하여 관리하는 사람에게 해당 사업장의 다음 각 호의 업무를 총괄하여 관리하도록 하여야 한다.

1. 사업장의 산업재해 예방계획의 수립에 관한 사항
2. 제25조 및 제26조에 따른 안전보건관리규정의 작성 및 변경에 관한 사항
3. 제29조에 따른 안전보건교육에 관한 사항
4. 작업환경측정 등 작업환경의 점검 및 개선에 관한 사항
5. 제129조부터 제132조까지에 따른 근로자의 건강진단 등 건강관리에 관한 사항
6. 산업재해의 원인 조사 및 재발 방지대책 수립에 관한 사항
7. 산업재해에 관한 통계의 기록 및 유지에 관한 사항
8. 안전장치 및 보호구 구입 시 적격품 여부 확인에 관한 사항
9. 그 밖에 근로자의 유해·위험 방지조치에 관한 사항으로서 고용노동부령으로 정하는 사항

② 제1항 각 호의 업무를 총괄하여 관리하는 사람(이하 "안전보건관리책임자"라 한다)은 제17조에 따른 안전관리자와 제18조에 따른 보건관리자를 지휘·감독한다.

③ 안전보건관리책임자를 두어야 하는 사업의 종류와 사업장의 상시근로자 수, 그 밖에 필요한 사항은 대통령령으로 정한다.

# 안전보건 지표

## 직업성 질병 등 안전사고 발생 현황

코오로이는 안전사고 예방을 위해 관련 법령에서 규정하고 있는 안전보건 활동을 사업장별로 지속적으로 전개하여 모든 구성원들이 안전하고 쾌적한 작업환경 내에서 근무를 할 수 있도록 많은 노력을 경진해가고 있습니다.

### · 무재해 현황 (2022.09.28 기준)

구분	개시일	목표일	달성일 (달성기간)	달성률(%)	무재해 달성 이력	비고
진천	2014.02.10	2,094일 (14배)	2,059일 (7년10개월)	98.30%	13배(1,898일) : 2022.01.20	1배 : 196일
청주	2021.10.27	196 (2배)	221일 (2개월)	56.40%	2배(196일) : 2022.08.22	1배 : 196일

### · 최근 5년간 산업재해 현황 (2021.12.31 기준)

구분		계	2016	2017	2018	2020	2021	
산업재해	사고 사망자수	한국야금	0	0	0	0	0	
		협력업체	0	0	0	0	0	
		소계	0	0	0	0	0	
	사고 사망만인율(‰)		0	0	0	0	0	
	사고 재해자수	한국야금	0	0	1*	0	0	
		협력업체	0	0	0	0	0	
		소계	0	0	0	0	0	
	질병 재해자수	한국야금	1	0	0	0	0	
		협력업체	0	0	0	0	0	
		소계	1	0	0	0	0	
	비고		*2021 : 청주공장 TH파트 근골격계질환 산업재해 승인(21.10.27) *2017 : 직장인축구대회 부상 사고(17.04.15, 청주공장) →사외 사고로 무재해 집계 제외					

## 산업안전보건위원회 구성 및 운영

코오로이는 구성원들의 안전·보건관리에 필요한 각종 의사결정을 위하여 노·사가 동수로 구성된 산업안전 보건위원회를 구성하여 매 분기 정기적인 회의 통하여 사업장내 안전보건관리에 필요한 모든 사항에 대한 논의를 진행하고 있습니다.



# 안전보건 지표

## 노사합동 안전보건 점검

코오로이는 매월 노사 및 사내 협력업체가 합동으로 사업장에 대한 안전점검을 실시하여 현장내 위험요소를 발굴 및 개선해 나가고 있습니다.

### · 노사합동 안전보건점검 발굴/조치 현황(2022.01~09)

구 분		5S	작업	작업	기계	전기	물질	공사	소방	합 계
		활동	환경	안전	안전	안전	안전	안전	안전	
진천 공장	발굴 건수	19	13	19	14	15	15	0	3	98
	조치 건수	19	13	19	14	15	15	0	3	98
청주 공장	발굴 건수	21	9	16	9	11	7	1	9	83
	조치 건수	21	9	16	9	11	7	1	9	83
합계	발굴 건수	40	22	35	23	26	22	1	12	181
	조치 건수	40	22	35	23	26	22	1	12	181

## 잠재 위험요인 발굴 및 개선

코오로이는 사업장별 안전문화 정착을 위해 전 임직원이 참여하여 작업장 내 위험성을 평가하고 잠재 위험요소를 제거하는 위험성 평가 활동을 실시하고 있습니다. 또한, 근로자 의견 청취를 통해 자율적으로 잠재 위험요인에 대해 발굴, 개선 요청 및 실시할 수 있도록 사내 안전보건 개선(안, 실시) 보고를 실시하고 있습니다. 지게차 안전장치 보완, 사내 교통안전 보완, 중량물 취급 작업 기계화, 기계.설비 유지.보수작업 간 LOTO (Lock-Out, Tag-Out)적용 등 안전사고에 대비한 작업환경을 지속적으로 개선해 나가고 있습니다.





# 안전보건 지표

## 비상사태 대응 훈련

코로나이는 중대재해 발생 가능성이 높은 위험요인에 대해 정기적으로 사고 발생시 대응 훈련을 실시하여 인명 피해를 최소화 하고자 노력하고 있습니다.





# 안전보건 지표

## 협력사 안전보건 지원

코오로이는 산업안전보건법에 따라 사업장 내 공정, 정보, 식당, 경비 등을 담당하는 상주 협력사와 매월 협의체를 운영하고, 협력사 안전보건 공생 프로그램을 지원하고 있습니다. 매월 합동 순회점검을 통해 안전보건에 대한 협력사의 의견을 청취합니다.

안전한 작업환경을 조성을 위해 협력사 안전보건 기술지원 활동을 실시하고 있으며, COVID-19, 화재, 안전사고 예방 등 안전활동이 문화로 정착되도록 지원하고 있습니다.

