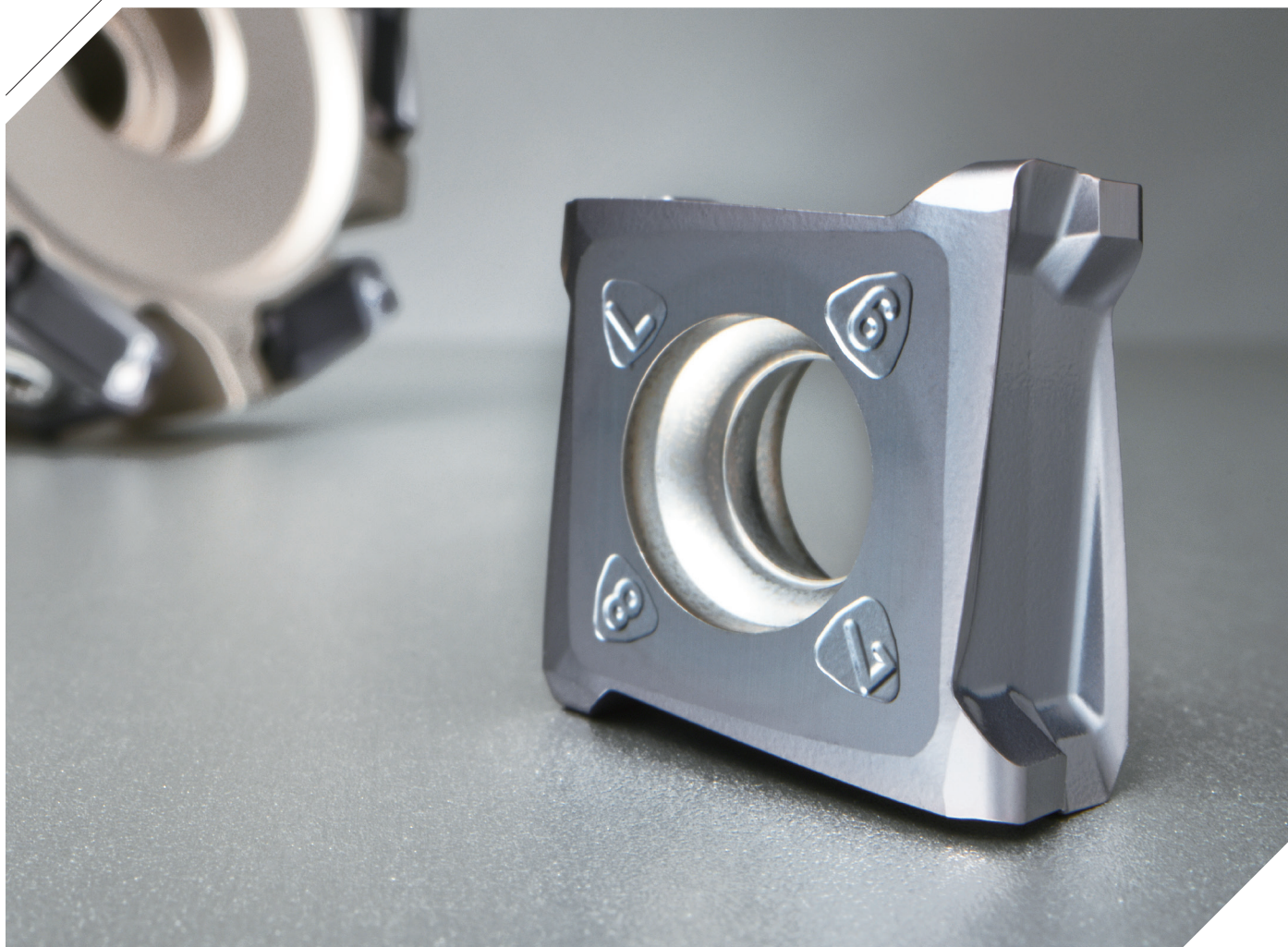


TP8P

Тангенциальная фреза серии Tangen-Pro

Фреза для обработки под прямым углом с двусторонними пластинами тангенциального типа с 8 режущими кромками

- Двухсторонняя СМП с 8 режущими кромками обеспечивает высокую экономическую эффективность благодаря фрезерованию под прямым углом с большой глубиной резания.
- Превосходно подходит для повышения производительности, так как СМП тангенциального типа обеспечивает более жесткое крепление и позволяет использовать большее количество зубьев (мелкий шаг) на том же диаметре фрезы.



Фреза для обработки под прямым углом с
двусторонними тангенциальными пластинами с 8
режущими кромками

TP8P (Тангенциальная фреза серии Tangen-Pro)

Компания KORLOY выпустила Tangen-Pro **TP8P**, фрезерный инструмент для обработки под прямым углом с тангенциальным креплением пластин с 8 режущими кромками с уникальной производственной технологией KORLOY.

По сравнению с фрезами радиального типа, СМП тангенциального типа, с которыми легче обеспечить превосходный отвод стружки, могут повысить производительность, так как они позволяют использовать мелкий шаг и могут вести обработку на повышенных подачах благодаря лучшей стабильности зажима. Помимо этого, благодаря оптимально острой режущей кромке TP8P обеспечивает плавную обработку, снижая вибрации и силы резания даже при высокоскоростной обработке и обработке с высокими подачами.

Таким образом, TP8P увеличивает производительность более чем на 30% по сравнению с инструментом радиального типа за счет острой режущей кромки и жесткого зажима, обеспечивающего применение более высокой скорости и подачи. Сочетание TP8P и сплавов PC5300 и PC6100 позволяет обрабатывать различные заготовки и обеспечивает высокую производительность резания при обработке стали и чугуна.

» **Высокая экономическая эффективность**

- Двусторонняя СМП с использованием до 8 режущих кромок

» **Высокая производительность обработки**

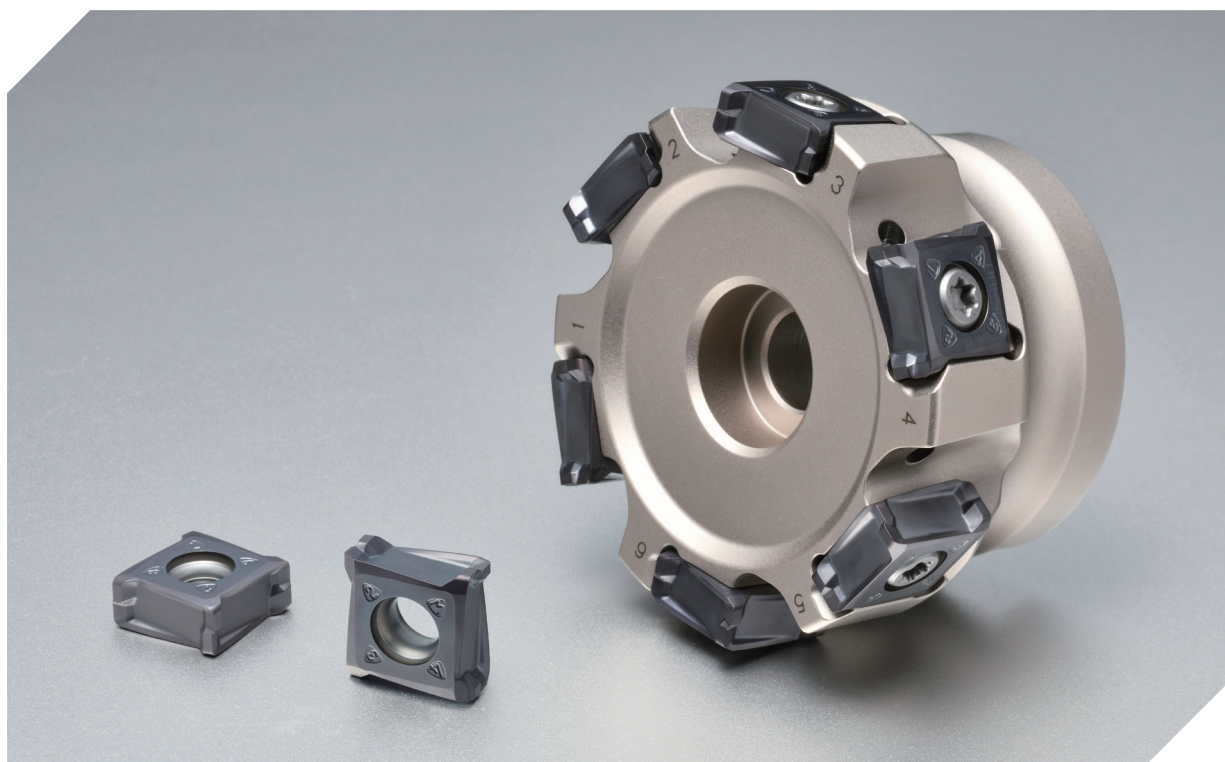
- Острый стружколом с большим шагом спирали

» **Жесткое крепление**

- Тангенциальный тип крепления пластины

» **Обработка под прямым углом за один или несколько проходов**

- Пластины с радиусом при вершине и фаской



Система обозначения

Тип фрезы												
TP8	P	C	M	063	R	-	22	-	6	-	S014	
TP8 (Tangen-Pro)	Главный угол в плане P: 90°	Тип C: Фреза	Оправка M: Метрическая A: В дюймах Отсутствует: Азия	Диам. обработки 063: Ø63 мм	Внутренний подвод СОЖ и исполнение R: С отверстием для масла, правое NR: Без отверстия для масла, правое		Внутренний диам. 22: Ø22 мм		Число зубьев 6: 6 зубьев		Доступные СМП S014: SOKX14	
Цил. хвостовик												
TP8	P	S	032	R	-	3	W	32	-	110	-	S014
TP8 (Tangen-Pro)	Главный угол в плане P: 90°	Тип S: ХВОСТОВИК	Диам. обработки 032: Ø32 мм	Внутренний подвод СОЖ и исполнение R: С внутренним подводом СОЖ, правое NR: Без внутреннего подвода СОЖ, правое		Число зубьев 3:3 зуба	Тип хвостовика W: хвостовик Велдона C: Цилиндр	Диам. хвостовика 32:Ø 32 мм		Общая длина 110: 110 мм		Доступные СМП S014: SOKX14

Рекомендованные сплав и режущая кромка

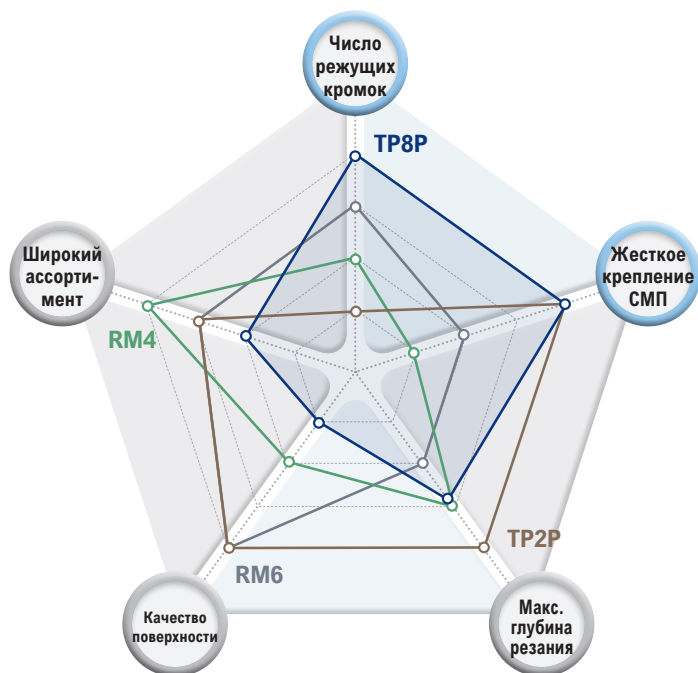
Стружколом	Форма режущей кромки	Рекомендуемый сплав и форма режущей кромки в зависимости от обрабатываемого материала (●: 1-й выбор)	
		P	K
		Сплав	Сплав
ML		PC5300	● PC6100 ^{New!} PC5300
MM ^{New!}		● PC5300	PC5300

Рекомендованные режимы резания

Материал				Удельная сила резания (N/мм²)	HrC	Рекомендованные режимы резания						
ISO	Материал заготовки	ISO	AISI			Сплав	vc (м/мин)	подача на один зуб фрезы (мм/зуб)	осевая глубина резания (мм)	C/B		
								ML		MM		
P	Углеродистая сталь	C15E4 C15M2 C25	1015 1020 1025	1500	~10	PC5300	190	0,15	2~7	●		
							250	0,2		●		
							320	0,15		●		
		C45 C60	1045 1050 1060	1700	10~30	PC5300	180	0,1			●	
							240	0,2			●	
							300	0,15			●	
	Легированная сталь	42CrMo4 41CrNiMo2	4140 8637	1700	20~40	PC5300	150	0,2			●	
							200	0,2			●	
							240	0,15			●	
Штампованная сталь	-	KP4M	2020	27~30	PC5300	120	0,1		●			
						150	0,1		●			
						160	0,15		●			
K	Серый чугун	250 350	№ 25 B № 35 B	900	~23	PC6100	160	0,15	2~7	●		
							200	0,12		●		
							240	0,1		●		
		PC5300	120	0,15		●						
			160	0,12		●						
			200	0,1		●						
	Чугун с шаровидным графитом	400-15 150-10 600-3	60-40-18 65-45-12 80-55-06	870	~10	PC6100	120	0,2			●	
							170	0,15			●	
							200	0,1			●	
PC5300	100	0,2		●								
	160	0,15		●								

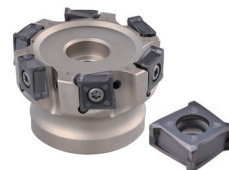
●: Складская позиция

Руководство по выбору инструмента



TP8P ^{New}

- Максимальное количество режущих кромок
- Жесткое крепление СМП



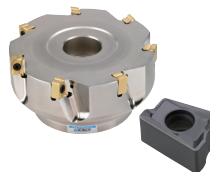
TP2P

- Жесткое крепление СМП
- Высокая производительность обработки
- Отличное качество чистовой обработки поверхности



RM4

- Подходит для широкого использования



RM6

- Превосходное качество поверхности
- Высокая экономическая эффективность

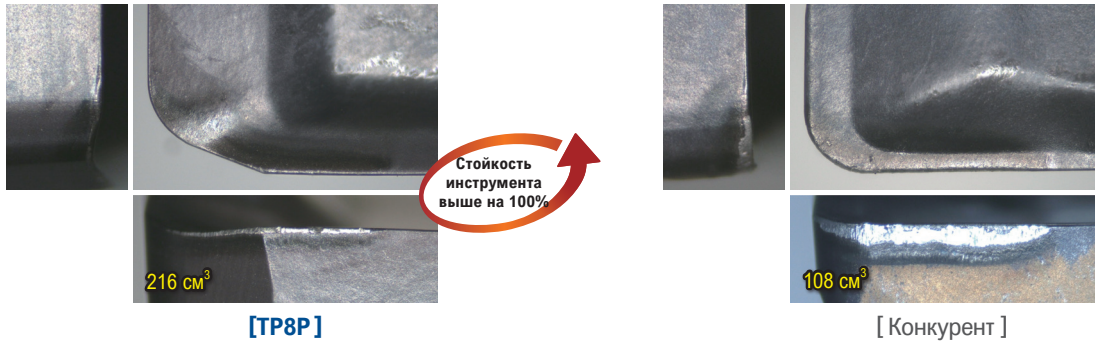


Инструменты	Число режущих кромок	Жесткое крепление СМП	Макс. глубина резани	Качество поверхности	Широкий ассортимент
TP8P ^{New}	★★★★★	★★★★★	★★★	★	★★
TP2P	★	★★★★★	★★★★★	★★★★★	★★★
RM4	★★	★	★★★	★★	★★★★★
RM6	★★★	★★	★★	★★★★★	★★★

✓ Анализ эффективности

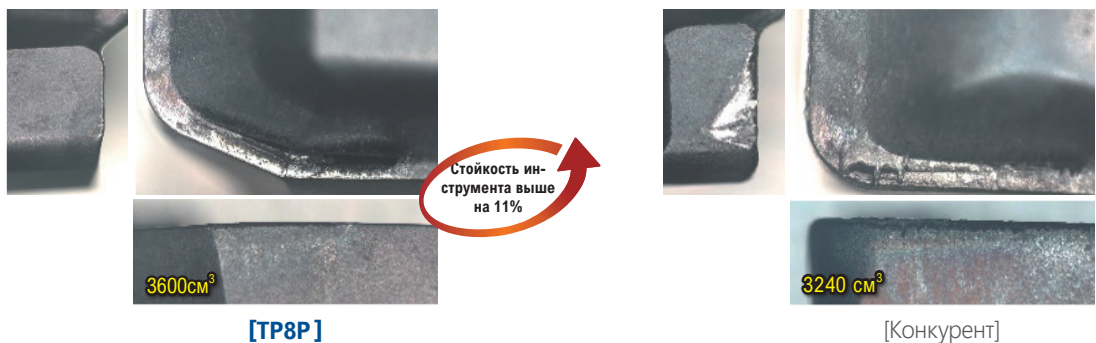
Износостойкость

Заготовка	Чугун (ВЧ60/600-3), 300 (L) × 200 (W) × 100 (H)	
Режимы резания	vc (м/мин.) = 150, fz (мм/зуб) = 0.15, ap (мм) = 3.0, ae (мм) = 40, без СОЖ	
Инструмент	СМП SOKX1406XPNR-ML (PC5300)	Корпус TP8PCM063R-22-6-SO14



Износостойкость

Заготовка	Легированная сталь (40ХФА / 42CrMo4), 300 (L) × 200 (W) × 100 (H)	
Режимы резания	vc (м/мин.) = 200, fz (мм/зуб) = 0.2, ap (мм) = 3, без СОЖ	
Инструмент	СМП SOKX1406XPNR-MM (PC5300)	Корпус TP8PCM063R-22-6-SO14



✓ СМП

Рисунок	Обозначение	Покрытие		Размеры (мм)					Геометрия
		PC6100	PC5300	INSL	W1	BS	RE	APMX	
	SOKX 1406XPNR-MM		●	14,47	6,5	1,35	-	11	
	1406XPNR-ML	●	●	14,47	6,5	1,35	-	11	
	SOKX 140608PNR-MM		●	14,47	6,5	1,69	0,8	11	
	140608PNR-ML	●	●	14,47	6,5	1,69	0,8	11	

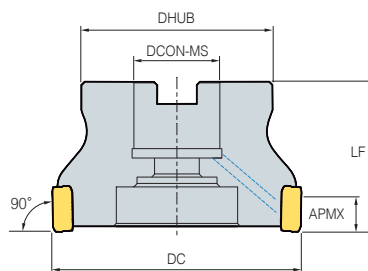
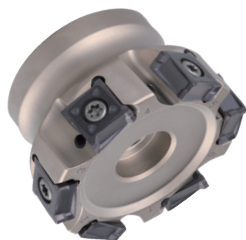
●: Складская позиция

TP8PC(M)-S014



KAPR
90°

•AR: -6°
•RR: -23° ~ -18°

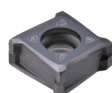


(мм)

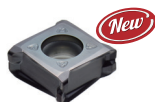
Обозначение	Наличие		DC	DHUB	DCON-MS	LF	APMX		
TP8PCM	040R-16-3-S014	●	3	40	34	16	40	11	0,18
	040R-16-4-S014	●	4	40	34	16	40	11	0,17
	050R-22-4-S014	●	4	50	45	22	40	11	0,28
	050R-22-5-S014	●	5	50	45	22	40	11	0,27
	050R-22-6-S014	●	6	50	45	22	40	11	0,28
	063R-22-6-S014	●	6	63	49	22	40	11	0,44
	063R-22-7-S014	●	7	63	49	22	40	11	0,45
	063R-22-8-S014	●	8	63	49	22	40	11	0,45
	080R-27-6-S014	●	6	80	60	27	50	11	0,87
	080R-27-7-S014	●	7	80	60	27	50	11	0,86
	080R-27-9-S014	●	9	80	60	27	50	11	0,89
	100R-32-8-S014	●	8	100	70	32	63	11	1,79
	100R-32-12-S014	●	12	100	70	32	63	11	1,80
	125R-40-9-S014	●	9	125	90	40	63	11	2,95
125R-40-15-S014	●	15	125	90	40	63	11	2,96	
TP8PC	080R-25.4-6-S014	●	6	80	60	25,4	50	11	0,90
	080R-25.4-7-S014	●	7	80	60	25,4	50	11	0,90
	080R-25.4-9-S014	●	9	80	60	25,4	50	11	0,92
	100R-31.75-8-S014	●	8	100	70	31,75	63	11	1,80
	100R-31.75-12-S014	●	12	100	70	31,75	63	11	1,82
	125R-38.1-9-S014	●	9	125	90	38,1	63	11	3,00
	125R-38.1-15-S014	●	15	125	90	38,1	63	11	3,00

●: Складская позиция

Доступные СМП



SOKX-ML



SOKX-MM

Обозначение	Покрытие	
	PC6100	PC5300
SOKX 1406XPNR-MM		●
1406XPNR-ML	●	●
140608PNR-MM		●
140608PNR-ML	●	●

●: Складская позиция

Доступные оправки

Обозначение	DCON-MS	Доступные оправки	
TP8PCM	040R-16-□-S014	16	BT□□-FMC16-□□
	050R-22-□-S014	22	BT□□-FMC22-□□
	063R-22-□-S014		
	080R-27-□-S014	27	BT□□-FMC27-□□
	100R-32-□-S014	32	BT□□-FMC32-□□
125R-40-□-S014	40	BT□□-FMC40-□□	
TP8PC	080R-25.4-□-S014	25,4	BT□□-FMA25.4-□□
	100R-31.75-□-S014	31,75	BT□□-FMA25.4-□□
	125R-38.1-□-SA14	38,1	BT□□-FMA38.1-□□

Комплектующие

Техническая характеристика	Винт	Ключ
Ø40	FTGA0511-P	TW20-100
Ø50 ~ Ø125	FTGA0513-P	TW20-100

TP8PS-S014



KAPR
90°
•AR: -6°
•RR: -29° ~ -23°

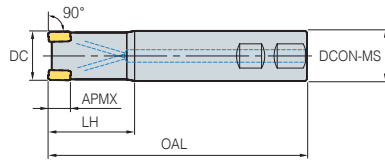


Рис. 1

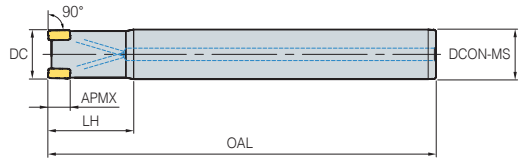
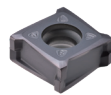


Рис. 2

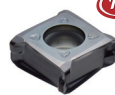
										(мм)
Обозначение	Наличие		DC	DCON-MS	LH	OAL	APMX		Рис.	
TP8PS	032R-2W32-130-S014	●	2	32	32	40	130	11	0,70	1
	032R-3W32-130-S014	●	3	32	32	40	130	11	0,69	1
	032R-2C32-250-S014	●	2	32	32	50	250	11	1,40	2
	032R-3C32-250-S014	●	3	32	32	50	250	11	1,39	2
	040R-3W32-130-S014	●	3	40	32	40	130	11	0,78	1
	040R-4W32-130-S014	●	4	40	32	40	130	11	0,77	1
	040R-3C32-250-S014	●	3	40	32	50	250	11	1,51	2
	040R-4C32-250-S014	●	4	40	32	50	250	11	1,51	2

●: Складская позиция

Доступные СМП



SOKX-ML



SOKX-MM

Обозначение	Покрытие	
	PC6100	PC5300
SOKX 1406XPNR-MM		●
1406XPNR-ML	●	●
140608PNR-MM		●
140608PNR-ML	●	●

●: Складская позиция

Комплектующие

Техническая характеристика	Винт	Ключ
	Ø32	FTGA0511-P
Ø40	FTGA0513-P	TW20-100

⚠ Для обеспечения безопасности при металлообработке

- Пользуйтесь средствами индивидуальной защиты, например, защитными перчатками, чтобы предотвратить возможные повреждения из-за острых кромок инструмента.
- Используйте защитные очки или щиток для ограждения от возможной опасности. Неправильная эксплуатация или высокие режимы резания могут привести к поломке инструмента или даже разбрасыванию фрагментов деталей.
- Заготовка должна быть надежно закреплена для предотвращения ее движения во время обработки.
- Надлежащим образом следите за сменой инструмента, так как использование неправильно-го инструмента может привести к его поломке из-за чрезмерной нагрузки при резании или сильного износа, что может угрожать безопасности оператора.
- Используйте средства защиты, поскольку при резании образуется горячая и острая стружка, которая может привести к ожогам и порезам. Для безопасного удаления стружки надевайте защитные перчатки и используйте специальный инструмент.
- Подготовьте средства пожаротушения, поскольку применение нерастворимой в воде СОЖ, может привести к возгоранию.
- Используйте средства защиты, поскольку при высокоскоростной обработке, запчасти или СМП могут выпадать под воздействием центробежной силы.



Штаб-квартира: Holystar B/D, 326, Seocho-daero, Seocho-gu, Seoul, 06633, Republic of Korea (Республика Корея)
Тел.: +82-2-522-3181 Факс: +82-2-522-3184, +82-2-3474-4744 Веб-сайт: www.korloy.com Эл. почта: sales.khq@korloy.com



000 «КОРЛОЙ РУС»

123242, г.Москва, вн.тер.г. муниципальный округ Пресненский, пер Капранова, д. 3 стр. 3, помещ. 1/3
Тел.: +7-495-280-14-58 Факс: +7-495-280-14-59 Эл. почта: tech.sales@korloy.ru

KORLOY INDIA

Plot No. 415, Sector 8, IMT Manesar, Gurgaon 122051, Haryana, India (Индия)
Тел.: +91-124-439-1790 Факс: +91-124-405-0032
Эл. почта: sales.kip@korloy.com

KORLOY TURKIYE

Serifali Mahallesi, Burhan Sokak NO: 34
Dudullu OSB/Umraniye/Istanbul, 34775, Turkiye (Турция)
Тел.: +90-216-415-8874 Эл. почта: sales.ktl@korloy.com

KORLOY AMERICA

620 Maple Avenue, Torrance, CA 90503, USA (США)
Тел.: +1-310-782-3800 Бесплатный звонок: +1-888-711-0001 Факс: +1-310-782-3885
Эл. почта: sales.kai@korloy.com

KORLOY FACTORY INDIA

Plot No. 415, Sector 8, IMT Manesar, Gurgaon 122051, Haryana, India (Индия)
Тел.: +91-124-439-1818 Факс: +91-124-405-0032
Эл. почта: pro.kim@korloy.com

KORLOY EUROPE

Gablutzer Str. 25-27, 61440 Oberursel, Germany (Германия)
Тел.: +49-6171-27783-0 Факс: +49-6171-27783-59
Эл. почта: sales.keg@korloy.com

KORLOY BRASIL

Av. Aruana 280, conj.12, WLC, Alphaville, Barueri, CEP06460-010, SP, Brasil (Бразилия)
Тел.: +55-114-193-3810 Факс: +55-114-193-5837
Эл. почта: sales.kbl@korloy.com

KORLOY CHILE

Av. Providencia 1650, Office 910, 7500027
Providencia-Santiago, Chile (Чили)
Тел.: +56-229-295-490 Эл. почта: sales.kcs@korloy.com

KORLOY MEXICO

Avenida de las Ciencias, No. 3015, Interior 507, Juriquilla Santa Fe, C.P. 76230 Querétaro, Querétaro, Mexico (Мексика)
Тел.: +52-442-193-3600 Эл. почта: sales.kml@korloy.com

